



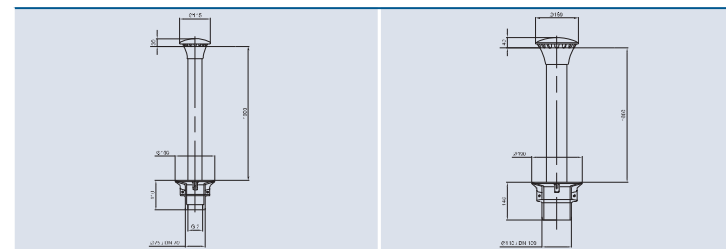
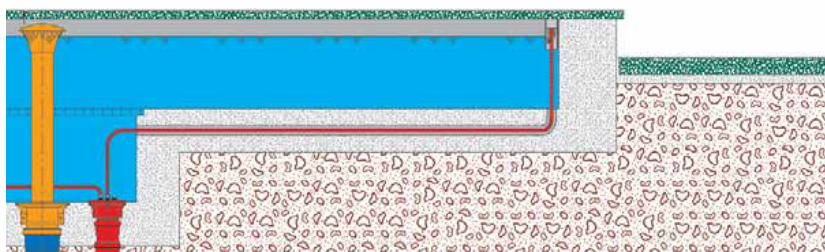
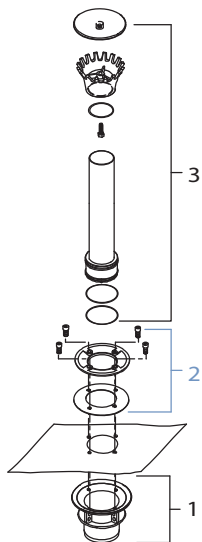
## ПЕРЕЛИВНАЯ / СЛИВНАЯ АРМАТУРА

Оптимальное сочетание слива с устройством перелива: вставляемая в слив перепускная труба отводит избыточную воду при переполнении чаши фонтана. Для опорожнения резервуара ее достаточно вынуть из сливного отверстия.

Переливная труба вместе с переливной короной имеет стандартную длину 1000 мм, но в случае более низкого уровня воды может быть легко укорочена. Для защиты от попадания грязи можно заказать грязевую / зимнюю решетку (стр. 183).

### Обзор характеристик продукции

- Оптимальное сочетание слива с устройством перелива
- Простой монтаж
- Для уровня воды от 0 до 1000 мм
- Труба из нержавеющей стали
- Литые детали из сплава томпака, стойкого к коррозии



<b>3</b>		
	Переливная / Сливная арматура 70/1000 Т	Переливная / Сливная арматура 100/1000 Т
Размеры (Ø x H) [мм]	115 x 1054	160 x 1108
Наименование	переливная / сливная арматура	переливная / сливная арматура
DN	70	100
Материал	томпак / нержавеющая сталь	томпак / нержавеющая сталь
Вес [кг]	3.2	7.2
Артикул	57469	57463
<b>2</b> (дополнительно)		
	Зажимной фланец для пленки 70 Т	Зажимной фланец для пленки 100 Т
Размеры (Ø) [мм]	148 x 26	188 x 35
Наименование	зажимной фланец для пленки	зажимной фланец для пленки
DN	70	100
Материал	томпак	томпак
Вес [кг]	0.9	1.1
Артикул	51108	51117
<b>1</b>		
	Закладной элемент 70 Т	Закладной элемент 100 Т
Размеры (Ø) [мм]	70 x 110	100 x 141
Наименование	закладной элемент	закладной элемент
DN [мм] / [ДЮЙМ]	70 / 2"	100
Материал	томпак	томпак
Вес [кг]	2.1	3.2
Артикул	57471	57467